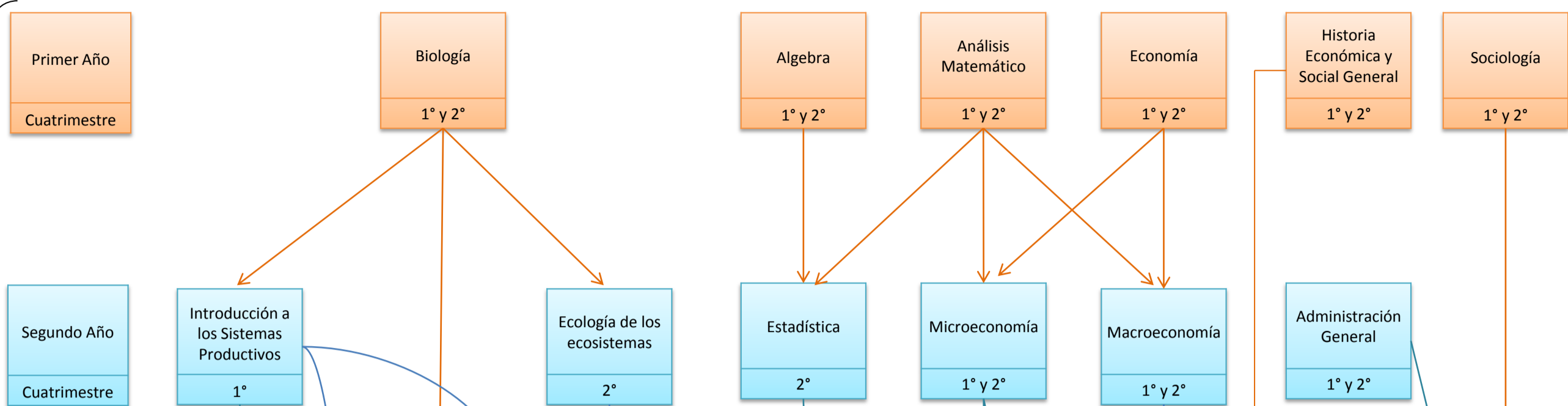


# Esquema de la Carrera de la Licenciatura en Economía y Administración Agrarias

Ultimo Plan aprobado por Res. CS 1972 del 11/04/2007

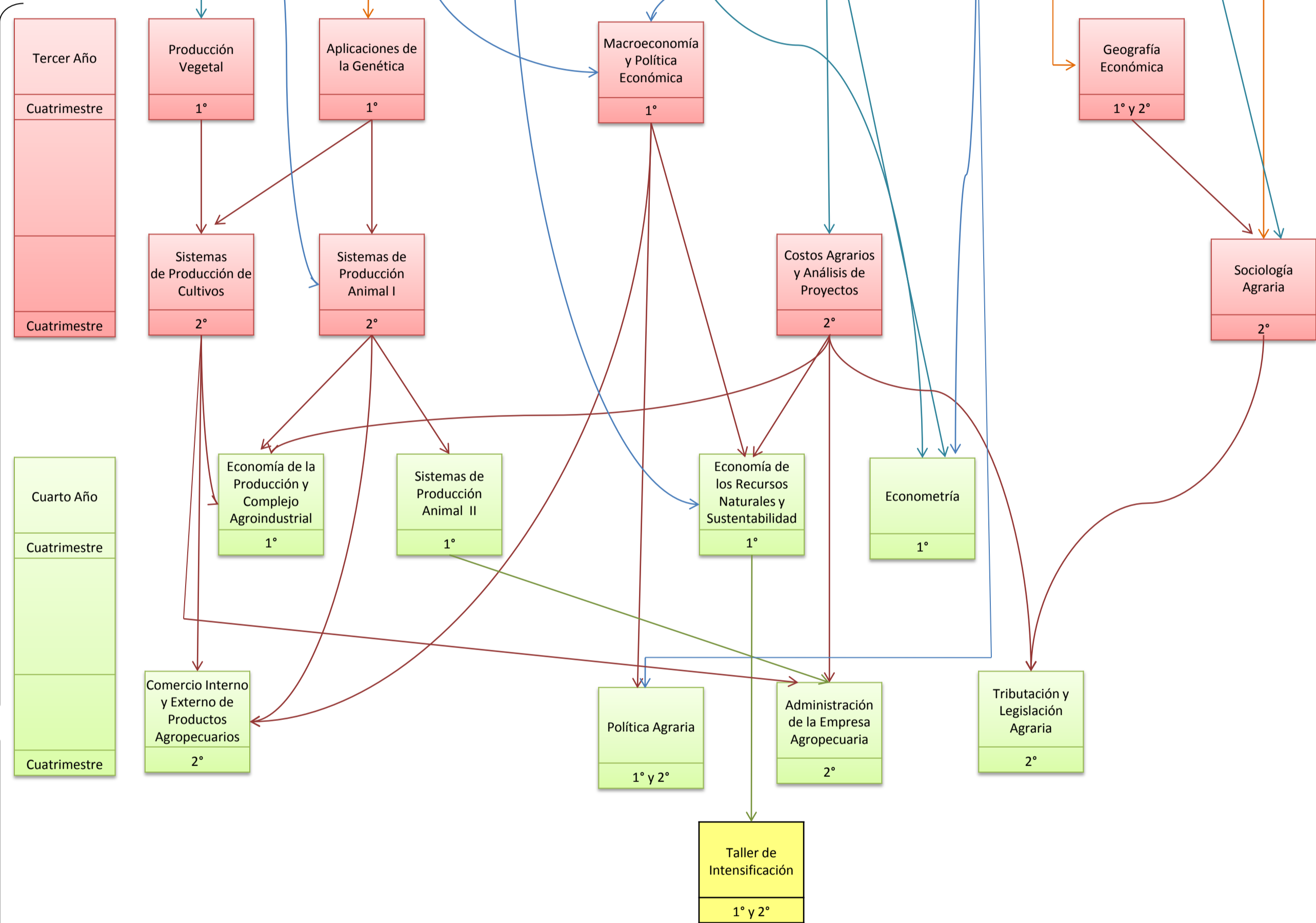
## Materias Obligatorias

Ciclo General



Para dar por finalizado el Ciclo General se deberán acreditar conocimientos de Inglés e Informática

Ciclo Profesional



## Materias Electivas

El alumno deberá elegir 4 materias de la oferta total

### Ofrecidas desde la Facultad de Agronomía

Materia	Investigación Operativa	Estadística para Administradores	Elementos para la Evaluación Económica de los Suelos	Sociología de las Organizaciones Agroalimentarias	Desarrollo Agrícola	Clima y Economía	Formulación y Evaluación de Proyectos
Cuatrimestre	1°	2°	1°	1°	1°	1°	2°
Correlativas	•Econometría •Costos Agrarios y Análisis de Proyectos	•Estadística •Macroeconomía •Microeconomía	Ecología de los Ecosistemas	Administración General	•Sociología Agraria •Macroeconomía y Política Agraria	•Estadística •Ecología de los ecosistemas •Macroeconomía y Política Agraria	•Costos Agrarios y Análisis de Proyectos •Sistemas de Producción de Cultivos •Sistemas de Producción Animal II

### Ofrecidas desde la Facultad de Ciencias Económicas

Teoría Contable	Gestión y Costos	Sociología de las Organizaciones	Estructura Económica Argentina
1° y 2°	1° y 2°	1° y 2°	1° y 2°

Para dar por finalizada la carrera se deberá realizar el Ciclo de Intensificación, el mismo incluye la presentación y exposición de una tesina.